

今月のトピックス

プラズマ切断 SUS304 25+ SUS304L
15+・20+キャンペーン販売中!!

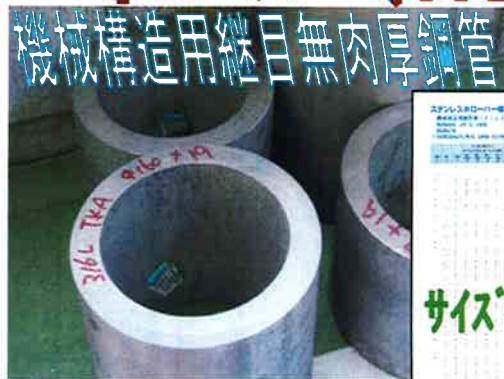
だんだんと冬へ向けて寒くなってきていますが、風邪等は大丈夫でしょうか?さて、ただいま挑戦中の無事故無違反運動チャレンジ100も、無事30日がたち、残り70日となりました。11月1日より運転中の携帯電話の使用が罰せられるようになりました(減点は1、反則金は大型自動車が7千円、普通自動車と自動二輪車が6千円、原動機付自転車が5千円)。運転中の携帯電話の使用は本当に危ないので、これを機会に見直してください。ご安全に!!

金属の豆知識のコーナー

人類の歴史を紐解くと、そこには金属が大きく関わっています。金属が時代を切り開いていると言っても過言ではありません。例えば、鉄道。文字通り鉄は欠かせない素材ですが、超高速鉄道となった現在、車体はアルミ合金製となっています。比重が鋼に比べてはるかに小さく、強度は約2倍もあります。乗客を1人運ぶのに必要なエネルギーを自家用車と比較すると約6分の1で済み、鉄道がいかにエネルギー効率が優れた乗り物であるかが分かります。人類の歴史を作るのは、1人の英雄より、科学技術者と「金属」かもしれませんね。

今月のキャンペーン商品はホローバーです
お気軽にお問い合わせ下さい。

ホローバー(TKA)



サイズ表あります!

快削性の良いSANMACシリーズのホローバーです。仕上寸法をご連絡いただければ、取れる材料をご提案、お見積り致します。

サイズ表ありますのでお気軽にお問合せ下さい!

鋼種SUS304L/SUS316/SUS316Lも
あります。

アークハリマ株式会社

〒671-0252 姫路市花田町加納原田771-1
TEL:0792-52-2234/FAX:0792-52-0102

e-mail eigyo@arc1.co.jp
U R L <http://www.arc1.co.jp>